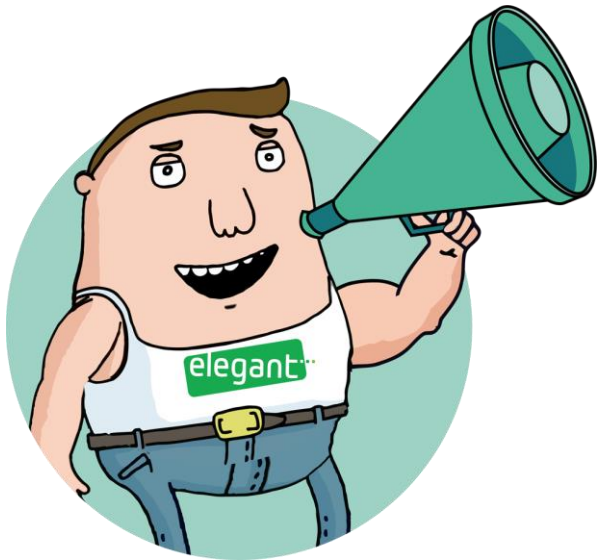


ELEGANT BUDGET

Variabel – onbepaalde duur
 Periode okt. – dec. 2021
 Inclusief 21% BTW



		Groene stroom (incl. 21% btw)		Aardgas (incl. 21% btw)
		Consumptie	Injectie*	Consumptie
Energiekost	24h	20,67 c€/kWh	8,54 c€/kWh	9,28 c€/kWh
	piek	23,62 c€/kWh	9,76 c€/kWh	
	dal	18,30 c€/kWh	7,56 c€/kWh	
	excl. nacht	18,30 c€/kWh	-	
Vaste vergoeding		40,00 €/jaar	0,00 €/jaar	40,00 €/jaar

* De injectietarieven zijn van toepassing indien u voor dit specifieke regime koos bij uw registratie of indien uw installatie binnen dit regime valt. Meer informatie op <https://www.vreg.be/nl/faq/digitale-meter-en-zonnepaneleneigenaars>

ELEGANT LEVERT 100% GROENE STROOM, GEPRODUCEERD IN VLAANDEREN

DE ENERGIEPRIJZEN ZIJN VARIABEL. WAT BETEKENT DIT?

De prijs die u betaalt is gelinkt aan de groothandelsprijzen van de dagmarkt, zowel voor groene stroom als voor aardgas. Gedurende de eerste 12 maanden na uw overstap wordt uw prijs aangepast aan de groothandelsprijs volgens deze vaste formule.

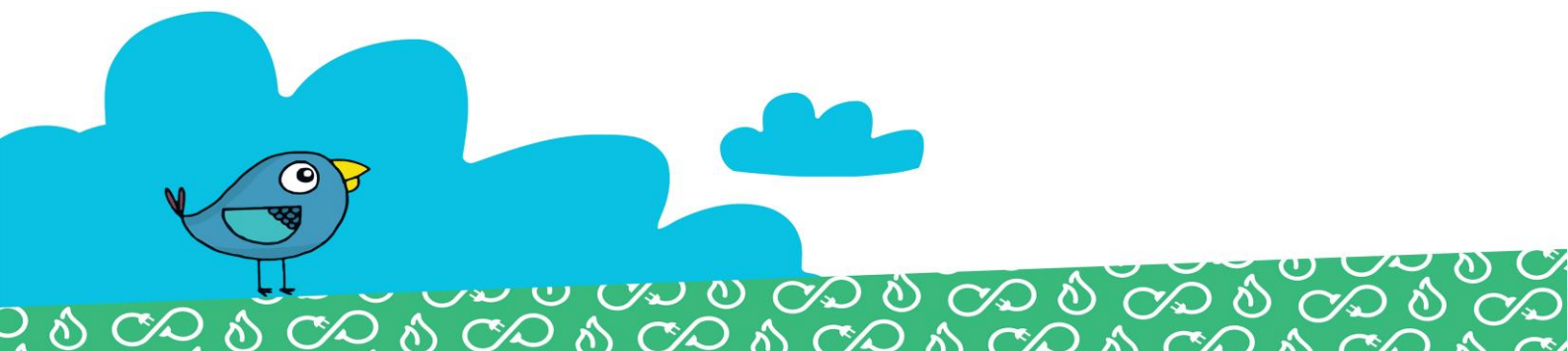
Uw tarief formule voor lokale groene stroom:

	Consumptie	Injectie
enkelvoudige teller:	$ENDEX_{15d1.0.3} + 8$	$(ENDEX_{15d1.0.3} + 8) \times 0,5$
dubbele teller piek:	$1,15 \times ENDEX_{15d1.0.3} + 8$	$(1,15 \times ENDEX_{15d1.0.3} + 8) \times 0,5$
dubbele teller dal:	$0,88 \times ENDEX_{15d1.0.3} + 8$	$(0,88 \times ENDEX_{15d1.0.3} + 8) \times 0,5$
exclusief nacht:	$0,88 \times ENDEX_{15d1.0.3} + 8$	$(0,88 \times ENDEX_{15d1.0.3} + 8) \times 0,5$

De ENDEX_{15d1.0.3} parameter in de formule is de waarde van de "quarter-ahead" notering zoals gepubliceerd op www.iceendex.com. De formule $ENDEX_{15d1.0.3} + 8$ is uitgedrukt in €/MWh. Deze parameter wordt elk kwartaal vastgelegd op de eerste handelsdag na de 14de van de maand vóór het kwartaal begint. Onderstaande tabel toont de verkoopprijs gebaseerd op de meest recente waarde, die voor Q4 2021 (vastgesteld op 15/09/2021): 162,79 €/MWh.

Uw tarief formule voor Aardgas: $TTF_{15d1.0.3} + 5,92$

De parameter $TTF_{15d1.0.3} + 5,92$ is de waarde van de "quarter-ahead" notering, zoals gepubliceerd op www.iceendex.com. De formule $TTF_{15d1.0.3} + 5,92$ is uitgedrukt in €/MWh exclusief BTW. Deze parameter wordt elk kwartaal vastgelegd op de eerste handelsdag na de 14de van de maand vóór het kwartaal begint. Onderstaande tabel toont de verkoopprijs gebaseerd op de meest recente waarde, die voor Q4 2021 (vastgesteld op 15/09/2021): 70,80 €/MWh.



Elektriciteit

Nettarieven 2021

	Distributiekosten (c€/kWh)				Vaste term (€/jaar)	Prosumers (€/kWh/jaar)	Federale bijdrage (c€/kWh)	Transport (c€/kWh)
	24h	piek	dal	ex.nacht				
GASELWEST	14,99	14,99	11,65	7,24	13,64	112,42	0,35117	2,95
IMEWO	11,70	11,70	8,91	5,86	13,64	90,45	0,35117	2,87
FLUVIUS WEST	9,62	9,62	7,42	4,84	13,64	76,04	0,35117	2,60
FLUVIUS LIMBURG	9,04	9,04	7,23	4,53	13,64	72,25	0,35117	2,57
INTERGEM	11,05	11,05	8,55	5,48	13,64	86,25	0,35117	2,80
FLUVIUS ANTWERPEN	9,99	9,99	7,67	4,97	13,64	79,28	0,35117	2,74
IVEKA	13,20	13,20	10,51	6,22	13,64	98,99	0,35117	2,87
IVERLEK	11,99	11,99	9,18	5,96	13,64	91,84	0,35117	2,76
PBE	10,52	10,52	7,98	5,77	13,64	83,21	0,35117	2,81
SIBELGAS	12,35	12,35	9,54	6,20	13,64	95,58	0,35117	2,97

Groene stroom en WKK 2021

Deze bijdrage dient ter ondersteuning van de investeringen in groene stroom en warmtekrachtkoppeling of "WKK"). Deze quota worden opgelegd door de gewestelijke overheden en gelden voor elke leverancier:

Vlaams Gewest 3,023 c€/kWh

Bijdrage energiefonds Vlaams Gewest 2021 (€/maand)

Residentieel: 0,43 | Niet-residentieel: 8,15

Heffingen en toeslagen op elektriciteit 2021

Energiebijdrage 0,23306 c€/kWh

Aardgas

Heffingen en toeslagen op aardgas 2021

Energiebijdrage 0,12073 c€/kWh
Federale bijdrage 0,06566 c€/kWh

Nettarieven 2021

	Distributiekosten				Vaste term (€/jaar)
	T1 (< 5000 kWh)		T2 (5001-150000 kWh)		
	vast (€/j)	var (c€/kWh)	vast (€/j)	var (c€/kWh)	
GASELWEST	14,70	2,14	64,76	1,14	13,64
IMEWO	17,25	2,51	96,82	0,91	13,64
FLUVIUS WEST	7,77	2,85	89,02	1,23	13,64
FLUVIUS LIMBURG	16,46	1,90	60,89	1,01	13,64
INTERGEM	13,18	1,93	63,60	0,92	13,64
FLUVIUS ANTWERPEN	16,21	2,38	101,35	0,68	13,64
IVEKA	14,57	2,12	78,27	0,84	13,64
IVERLEK	14,33	2,08	71,41	0,94	13,64
SIBELGAS	14,63	2,17	81,13	0,84	13,64

Transportkosten aardgas 2021

De transportnetkosten voor aardgas worden in 2021 geschat op 0,177 c€/kWh (incl. BTW), zoals gepubliceerd door Fluxys

De prijzen op deze tariefkaart zijn geldig voor Consumenten met jaargelezen aansluitpunten. De prijzen voor elektriciteit zijn van toepassing op laagspanningsaansluitingen voor elektriciteit (maximaal jaarlijks verbruik 50 MWh – aansluitvermogen < 56 kVA) en voor aardgas aansluitingen met een jaargelezen meter tot een verbruik van maximaal 250 MWh.

Elegant past de nettarieven, belastingen, heffingen, bijdragen en toeslagen toe zoals goedgekeurd door de regulatoren en de bevoegde overheden. Ter informatie worden de meest recente tarieven weergegeven, inclusief 21% BTW waar van toepassing. Elke eventuele wijziging buiten toedoen van Elegant, ook retro-actief, wordt door Elegant doorgerekend aan de klant.

